

# COMMISSION DE SUIVI DE SITE

## LAUNAY-LANTIC 7 NOV 2014



# Sommaire

- **BILAN DE FONCTIONNEMENT**
  - UCOM
  - TRAITEMENT DES ALGUES VERTES
  - ISDND
  - PHOTOVOLTAIQUE
  - TRAVAUX
- **DEMARCHE QSE**
  - PLAINTES ODEURS

# Bilan de fonctionnement UCOM

## ■ Tonnages 2013

13 089	tonnes déchets réceptionnés en fosse sur l'unité de tri-compostage
3 723	tonnes d'algues vertes
7 916	tonnes déchets de bois et de végétaux
7 956	tonnes déchets encombrants et DIB réceptionnés sur l'ISDND
2 471	tonnes de verre
<b>35 155</b>	<b>Tonnes reçues sur le site</b>

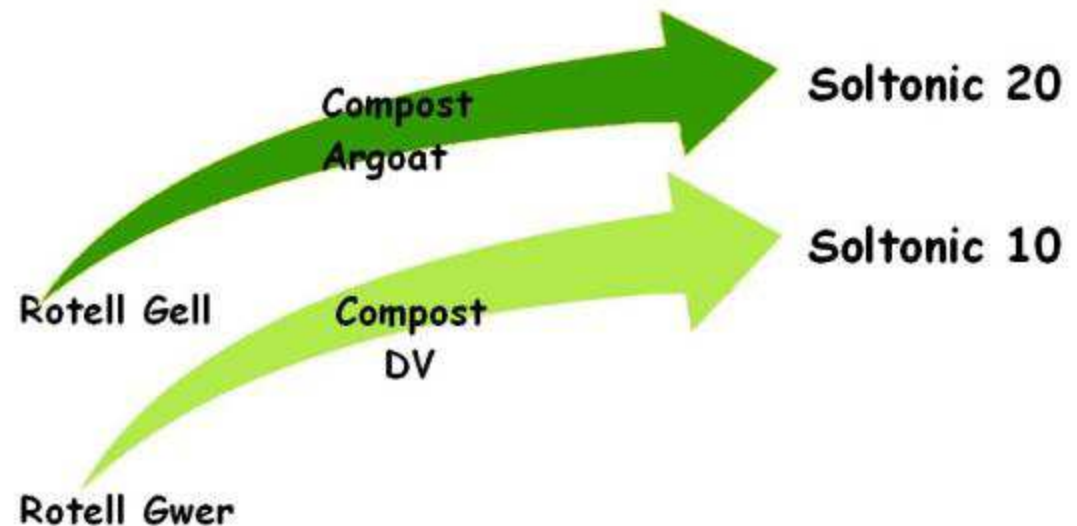
## ■ Bilan social 2013

Effectif :	6 personnes + saisonniers pour les algues vertes
Accident de travail :	0 accident de travail avec arrêt

# Bilan de fonctionnement

## Compost

- 8 613 Tonnes de compost produit en 2013



# Bilan de fonctionnement

## Compost

- 9 280 Tonnes de compost écou­lées en 2013



Particuliers	224 T
Maraîchers	6 253 T
Grandes cultures au voisinage de l'usine	2 737 T
Paysagistes	13 T
Communes	54 T

# Bilan de fonctionnement

## Compost

- Compost sans algues vertes
- Analyses conforme à la norme CERAFAEL



**COMPOST**  
**SOLTONIC 10**  
AMENDEMENT ORGANIQUE - NF U 44-051

**UTILISATION**  
En traitement précoce des cultures  
pour améliorer la fertilité des sols

**APORTE DE L'HUMUS STABLE**  
**AMELIORE LA STRUCTURE DES SOLS**  
**STIMULE LA VIE BIOLOGIQUE**  
**COMBAT LA HERNIE DU CHOUX**

**FABRIQUÉ EN FRANCE**  
**CONFORME AU CAHIER DES CHARGES CERAFAEL**

**FABRICATION**  
Produit végétal et animal issu de la fermentation

**RECOMMANDATIONS D'USAGE**  
Appliquez à la surface des cultures après usage

**PREMIER PAIN**  
Vendé (85) 44000  
ENIM LES ACTIFS CLASSIC  
Rue de la Trémoigne  
85100 LA FERTE

**CONTACT**  
Pour toute demande d'informations,  
contactez le 02 51 78 40 21

**COMPOST**  
**SOLTONIC 20**  
AMENDEMENT ORGANIQUE - NF U 44-051

**UTILISATION**  
En traitement précoce des cultures  
pour améliorer la fertilité des sols

**APORTE DE L'HUMUS STABLE**  
**AMELIORE LA STRUCTURE DES SOLS**  
**STIMULE LA VIE BIOLOGIQUE**  
**COMBAT LA HERNIE DU CHOUX**

**FABRIQUÉ EN FRANCE**  
**CONFORME AU CAHIER DES CHARGES CERAFAEL**

**FABRICATION**  
Produit végétal et animal issu de la fermentation

**RECOMMANDATIONS D'USAGE**  
Appliquez à la surface des cultures après usage

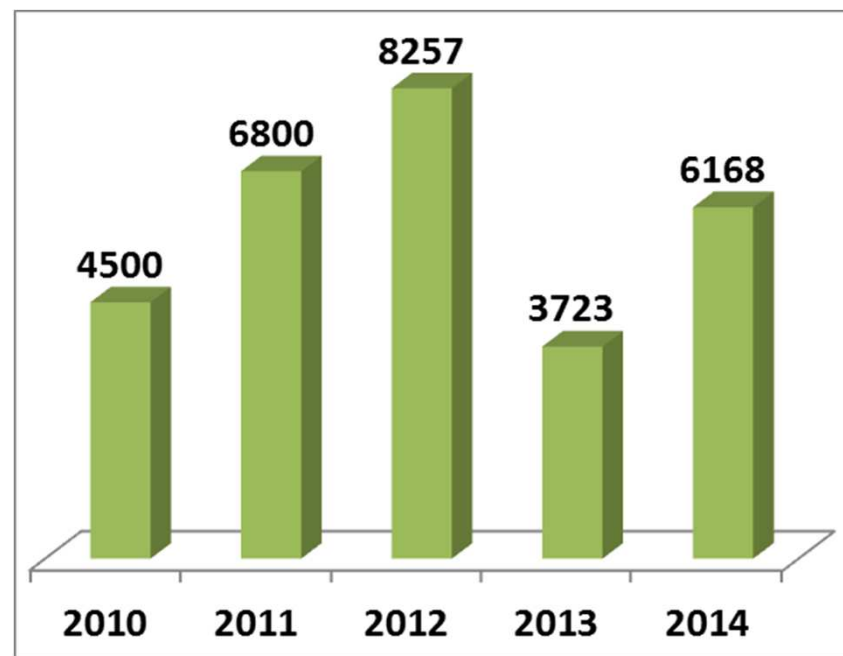
**PREMIER PAIN**  
Vendé (85) 44000  
ENIM LES ACTIFS CLASSIC  
Rue de la Trémoigne  
85100 LA FERTE

**CONTACT**  
Pour toute demande d'informations,  
contactez le 02 51 78 40 21

# Bilan de fonctionnement

## AV

- 6 168 tonnes d'algues vertes traitées en 2014



# Bilan de fonctionnement ISDND

- Casier N° 5 en exploitation

Démarrage d'exploitation du casier 5 le 2/01/2013



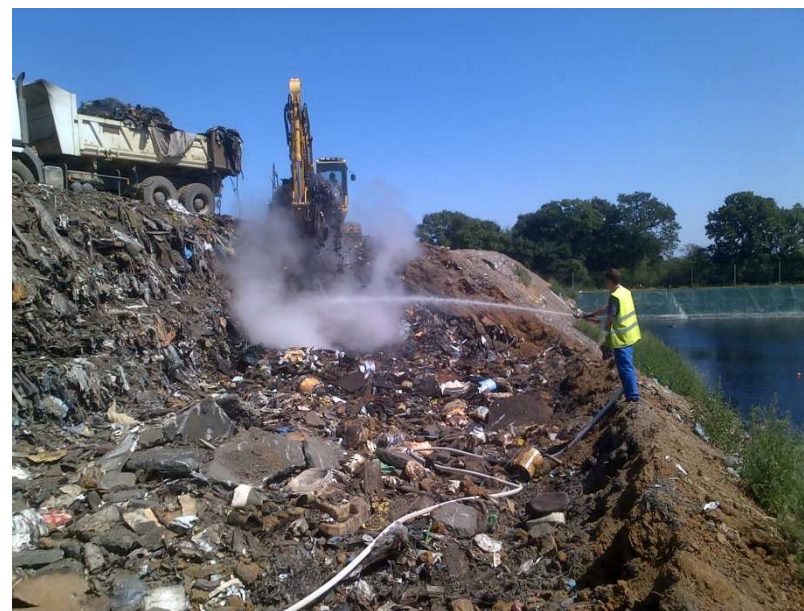


# Bilan de fonctionnement ISDND

- Incendie du 19 juillet 2014



Départ du feu dans la nuit du vendredi  
au samedi : intervention immédiate des  
pompiers et de l'équipe du site



Curage des points chauds

# Bilan de fonctionnement

## Rejets liquides

- **Nette amélioration des rejets liquides du site**
- Optimisation de la régulation des débits dans les lagunage (installation de vannes + pompage)
- Pas dépassements notables depuis mars 2014
- Mise en place de contrôles renforcés : 1 par mois



# Bilan de fonctionnement

## Photovoltaïque

### ■ Présentation

Depuis le 15 avril 2011



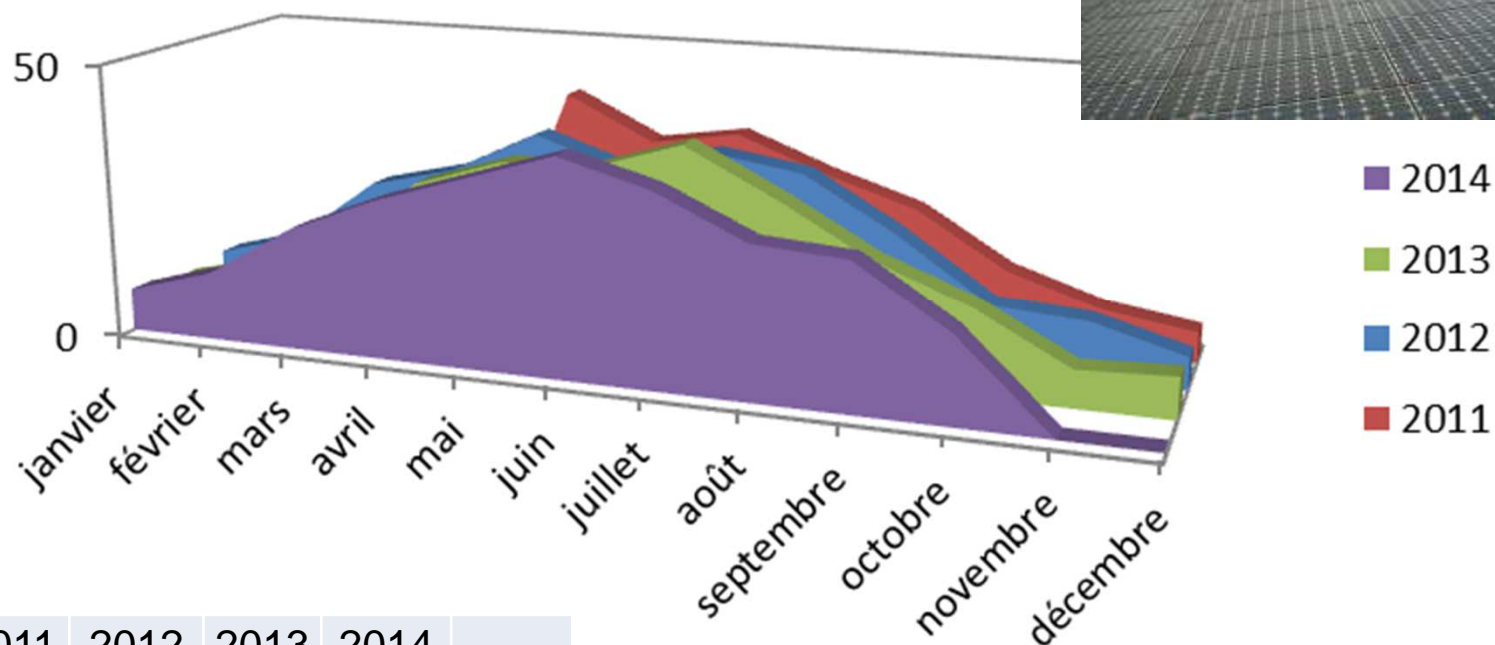
**Surface totale**      1 381 m<sup>2</sup>

**Puissance**    225 W / panneau

**Production**    236 000 Kwh/an

# Bilan de fonctionnement Photovoltaïque

## Comparatif production sur 4 ans



2011	2012	2013	2014	
198	252	249	248*	MWh

\* Au 31 octobre 2014

# Bilan de fonctionnement

## Travaux notables

- **Contrôle pignons roues crantées BRS**

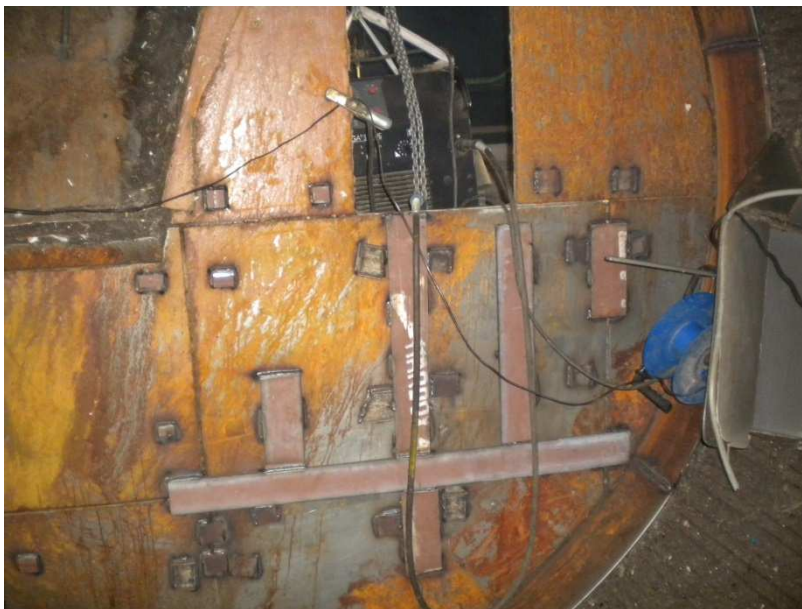


**Contrôle et réglage pignons  
entraînement couronne**

# Bilan de fonctionnement

## Travaux notables

- Travaux à l'intérieur des tubes BRS



# Bilan de fonctionnement

## Travaux notables

- Mise en place de dents de scies aux jetées du double séparateur balistique



**Meilleure répartition du produit sur le bas du tapis permettant une nette amélioration de la séparation des plastiques durs et verre > 5mm**

# Bilan de fonctionnement

## Travaux notables

- Reprise plateforme bétonnée stockage compost





# Bilan de fonctionnement

## Travaux notables

- Remplacement des 8 portes Box Algues Vertes



# Bilan de fonctionnement

## Travaux notables

- Remplacement fosse lixiviats algues vertes



# Démarche qualité

## ■ Historique

- Le site de Launay-Lantic est certifié **ISO 14 001** depuis le 16 décembre 2009
- Le site de Launay-Lantic est certifié **OHSAS 18 001** depuis le 22 mars 2012
- Ces deux certifications ont été reconduites lors d'un audit du 22 novembre 2013
- Prochain audit fin novembre 2014

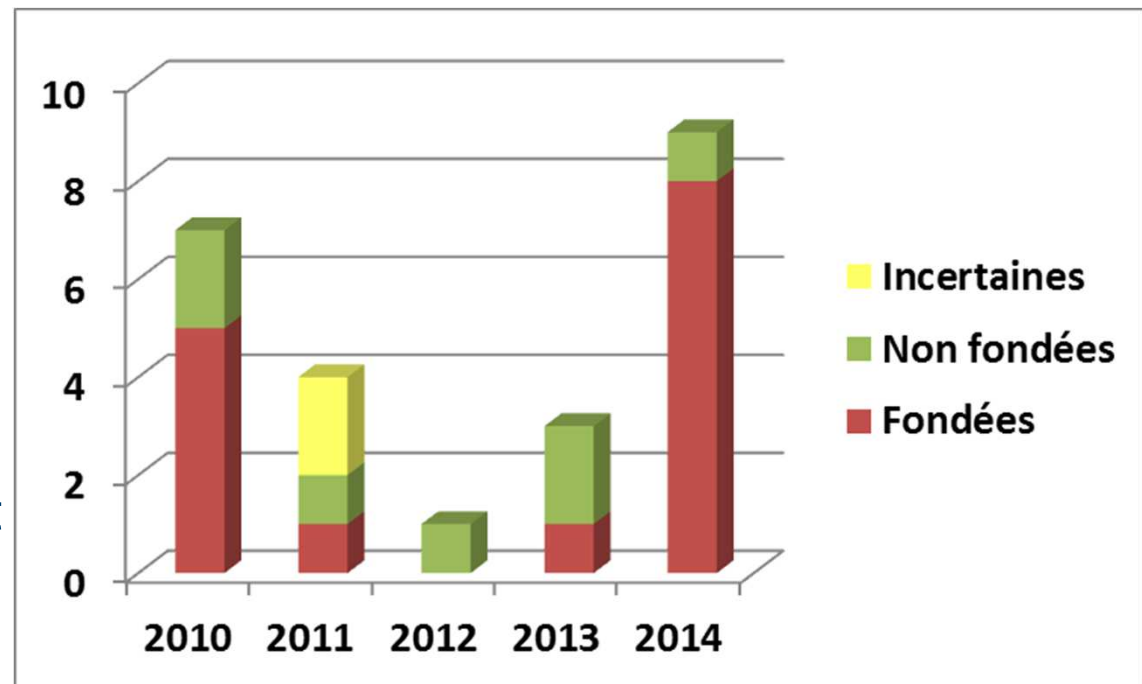


# Démarche qualité

## ■ Evolution du nombre de plaintes sur les odeurs

**Hausse très nette des plaintes odeurs sur le 2<sup>ème</sup> semestre 2014**

- 8 plaintes fondées dont 2 pétitions
- 8 plaintes concernent les odeurs, 1 le bruit



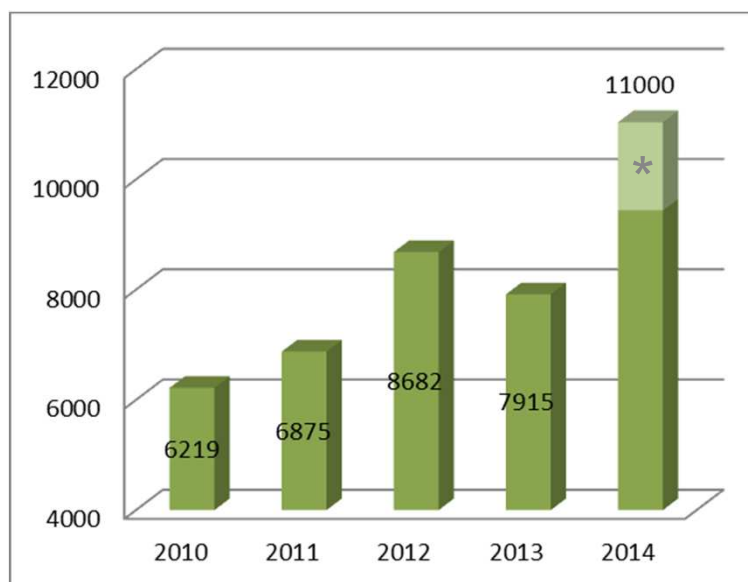
# Plaintes odeurs

- **Les causes**
  - **Quantité très importante de déchets verts en 2014**
  - **Conditions climatiques exceptionnelles**
  - **Suppression du petit bois au Sud-Ouest de l'UCOM**

# Plaintes odeurs

- **DECHETS VERTS**

- Quantité très importante de déchets verts en 2014

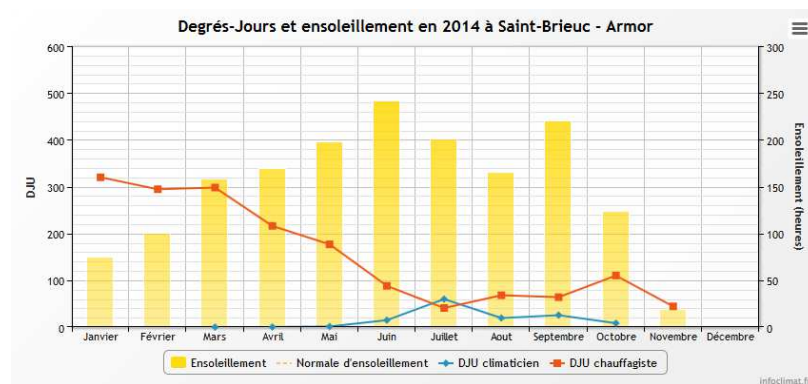
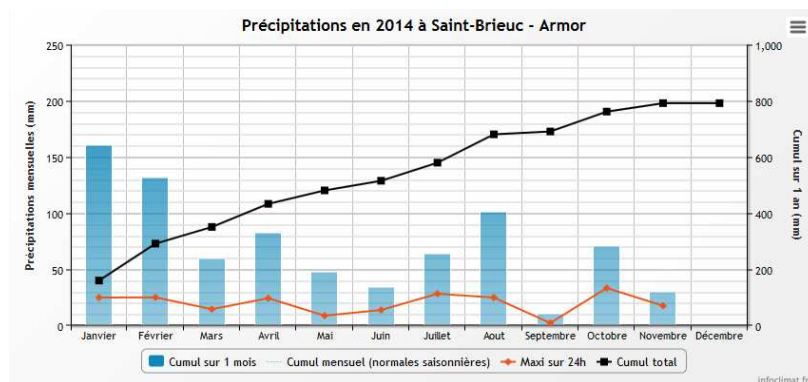


- **Traitement des déchets verts sans confinement**

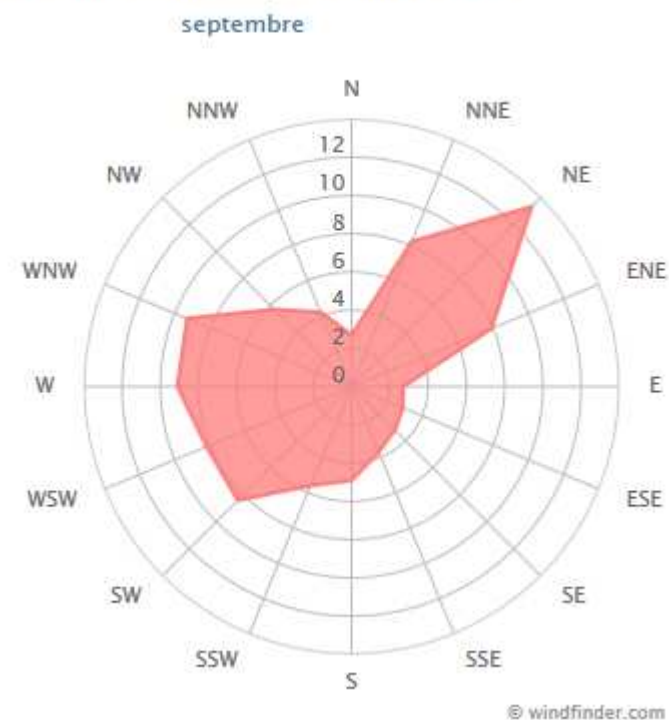
\* En vert foncé tonnages au 31 octobre 2014 et en vert clair projection des 2 derniers mois sur la base de 2013

# Plaintes odeurs

- Conditions météorologiques exceptionnelles
  - Vent faibles d'est



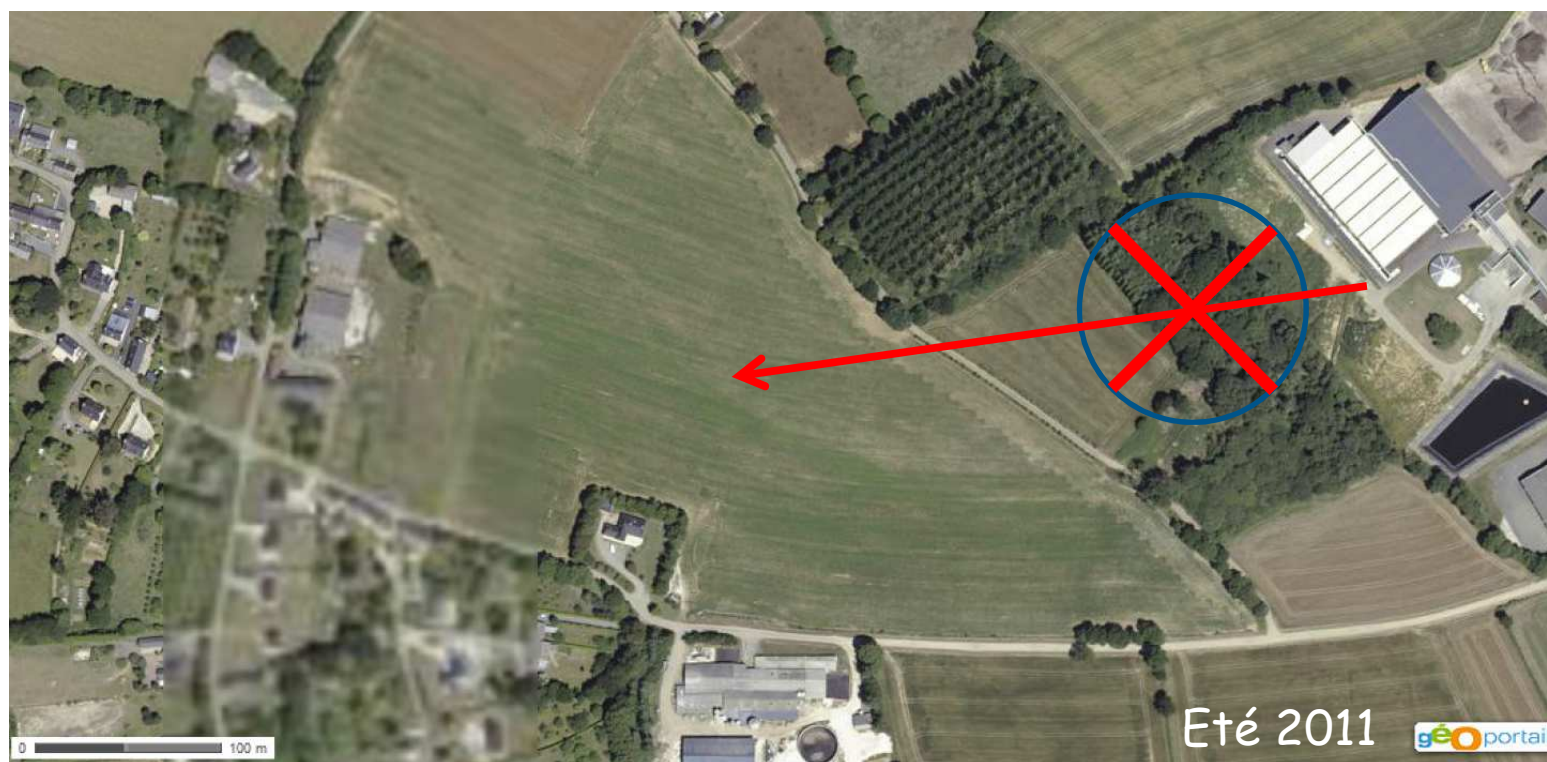
Wind direction distribution in (%)



© windfinder.com

# Plaintes odeurs

- Déboisement de la parcelle au SO de l'usine





# Plaintes odeurs

- **Déboisement de la parcelle au SO de l'usine**



# Plaintes odeurs

- **Solutions proposées**

- **Corréler les plaintes avec les activités de l'usine**
  - ⇒ **En attente retour liste occurrences/dates/localisations**

- **Etude air ambiant (H<sub>2</sub>S, ammoniacale,...)**



- **Etude d'aménagement paysager pour minimiser l'impact des odeurs**



# Plainte bruit

- **Solutions proposées**

- **Immédiatement : mesures de bruit en 3 points**

- ⇒ En limite de propriété à l'ouest
    - ⇒ A la roche Kervin
    - ⇒ A la ville neuve

- ⇒ **Par organisme ext. agréé**



- **Etude technico-économique d'aménagements acoustiques après résultats mesures de bruit**

Présentation CSS 2013.ppt